



LOIL

Zams Christophorus 5

Tirol

Version 1.0

by oe3gsu



Austrian X-Plane Design Group

Inhalt:

1. Das Vorbild	3
2. Die Szenerie	4
3. Funktionen (Zusammenfassung)	5
4. Installation	5
5. Empfohlene Einstellungen	5
6. Erforderliche Software	5
7. Verwendete Libraries	6
8. Empfohlene Addons.....	6
9. Credits	6
10. Betatester-Team.....	6
11. Lizenzbestimmungen	7

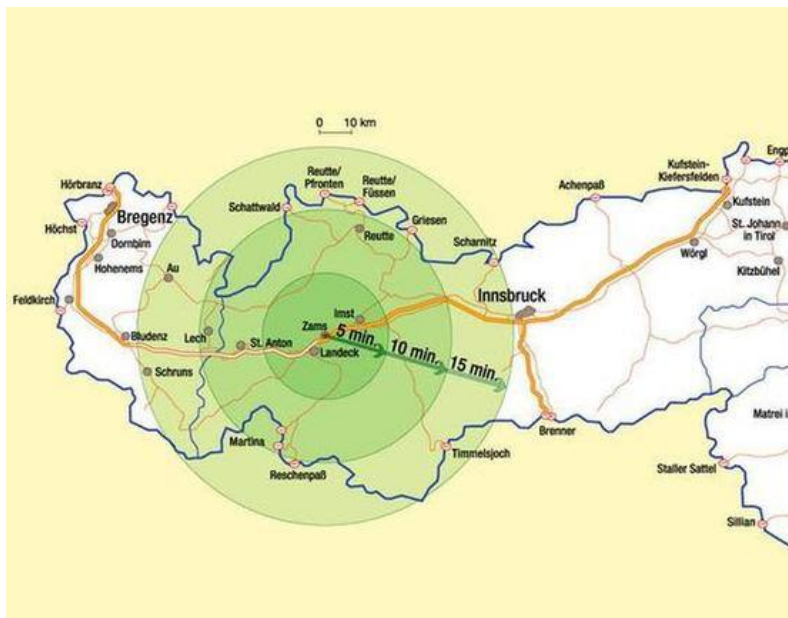
Austrian X-Plane Design Group

1. Das Vorbild

Christophorus 5 wurde im Winter 1987 zur rascheren Erreichbarkeit der großen Schigebiete im Westen Tirols in Dienst gestellt. Der damals noch Christophorus 1a genannte Notarzthubschrauber war in einem provisorischen Zelt in der Landecker Pontlatzkaserne stationiert.

Nach dem ersten Winter war klar, dass im Tiroler Oberland nicht auf einen eigenen

Notarzthubschrauber verzichtet werden kann, und so wurde der Hubschrauber unter dem Namen Christophorus 5 ab 1988 - zunächst nur in den Wintermonaten - fix in Landeck stationiert.



Um den Bedarf des Sommertourismus gerecht zu werden, stand Christophorus 5 ab 1991 auch in den Sommermonaten einsatzbereit in Landeck. Schlussendlich konnten ab 1.1.1993 auch die Lücken im Frühjahr und im Herbst geschlossen werden - seither ist Christophorus 5 ganzjährig im Tiroler Oberland stationiert und hat sich als der Stützpunkt mit der höchsten Einsatzfrequenz und mit einem der breitesten

Einsatzspektren etabliert.

1997 verließ die Christophorus 5 Mannschaft ihr "Notquartier" in der Pontlatzkaserne und übersiedelte in ihren neu erbauten Heliport in Zams.

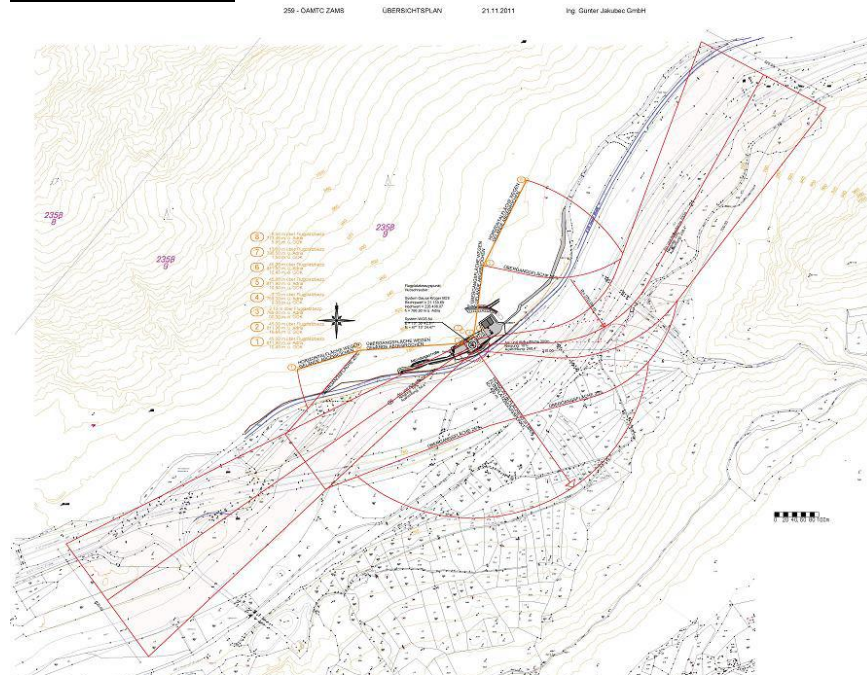
(Quelle: <http://www.oeamtc.at/portal/christophorus-5+2500+1323048+500414+1941?env=c2VhcmNoPVl0eGtQVlJWY205cw>)

Austrian X-Plane Design Group

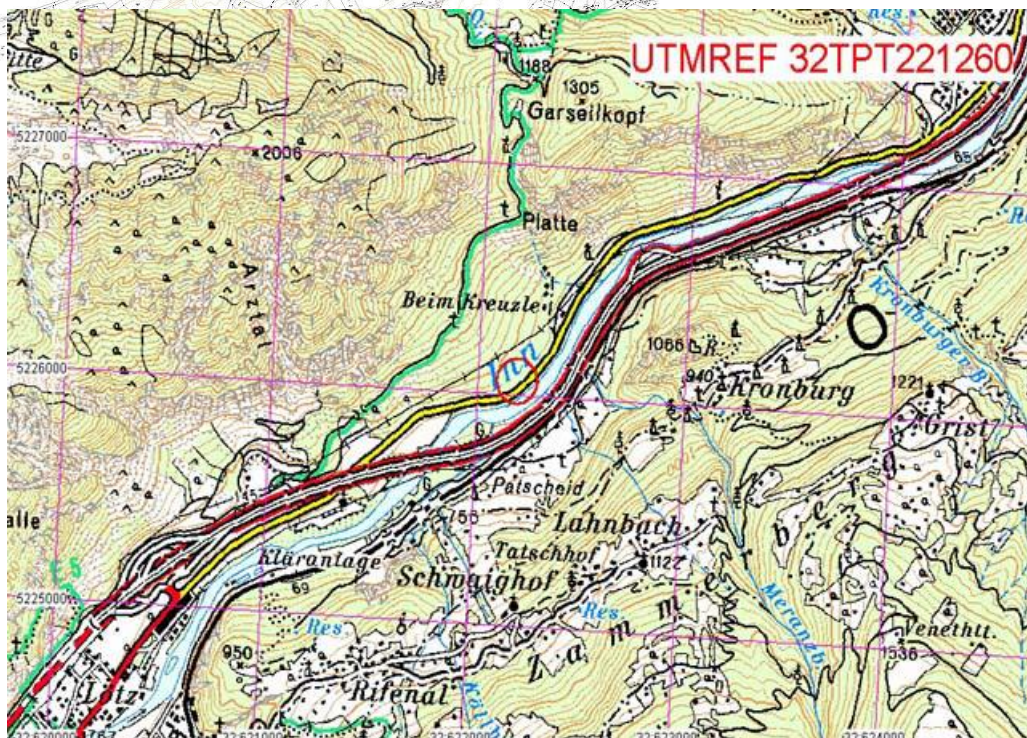
2. Die Szenerie

Die Szenerie basiert auf öffentlich zugänglichen Informationen und Photos
 Alle Objekte wurden vollständig neu erstellt.
 Das Paket enthält Nachttexturen und realistische Beleuchtung (nur X-Plane 10).

Kartenmaterial



(Quelle:
<http://old.helipad.org/app/default.asp?padId=237>)





Austrian X-Plane Design Group

3. Funktionen (Zusammenfassung)

- Photorealistische Szenerie
- Kompatibel zu "OSM+autogen" bzw. "Osm_Austria_beta6.0" von PilotBalu
- Realistische Bodentextur am Flughafengelände und in der Umgebung
- Parkpositionen, konform zu den Charts
- realistische Markierungen am Helipad und dem Vorfeld
- Nachttexturen
- Winter-Texturen
- Realistische Beleuchtung *)

*) Nur X-Plane 10+

4. Installation

Einfach den Ordner "LOIL CH.5 Zams 1.0" in der komprimierten Datei nach dem Entpacken in den "Custom Scenery"- Ordner kopieren.

Verzeichnisstruktur: <X-Plane-Verzeichnis>/
Custom Scenery /
LOIL CH.5 Zams 1.0 /
Earth nav data und andere)

und X-Plane neu starten.

5. Empfohlene Einstellungen

Um die enthaltenen Lichteffekte sehen zu können, sollte HDR eingeschaltet sein. Je höher die Einstellungen bei "texture resolution" und "airport detail" desto besser ist die Darstellung der Szenerie, jedoch ist auch der Einfluss auf die "Frames pro Sekunde" höher.

"runways follow terrain contours" muss abgeschaltet sein!

6. Erforderliche Software

X-Plane® Version 10.30+ oder 9.7



Austrian X-Plane Design Group

7. Verwendete Libraries

keine

8. Empfohlene Addons

Obwohl die Szenerie auch ohne funktioniert, empfehlen wir die Installation der folgenden Addons (die Bilder sind mit diesen Addons aufgenommen):

OSM Europe osm+autogen by PilotBalu,

Download von: http://simheaven.com/?page_id=23

um Strassen und Häuser von OSM und von autogen - wo keine OSM-Daten zur Verfügung stehen - zu bekommen

oder

Osm Austria beta6.0 by PilotBalu

Download von: <http://simheaven.com/experimental/>

HD Mesh Scenery v2 by alpilotx

Download von: <http://www.alpilotx.net/downloads/x-plane-10-hd-scenery-mesh-v2/>

Europe Library von LyAvain,

Download von: http://simheaven.com/?page_id=14

um statt den US europäische Gebäude zu sehen.

9. Credits

LAMINAR RESEARCH®

Ben Supnik

marginal

X-Plane®

[WED](#) (Version 1.2.1r3 verwendet)

[Sketchup-Plugin](#)

10. Betatester-Team

alle Mitglieder der AXDG.



Austrian X-Plane Design Group

11. Lizenzbestimmungen

Die vorliegende Szenerie ist Freeware und verbleibt im Eigentum des/der Ersteller(s). Durch Installation der Freeware erkennt der Nutzer die Bedingungen zur Nutzung an. Es ist nicht gestattet, die Szenerie oder Teile davon ohne ausdrückliche schriftliche Genehmigung des/der Ersteller(s) auf andere Websites hochzuladen. Ebenso ist es nicht zulässig, die Szenerie oder Teile davon gewerblich zu nutzen, es sei denn, die ausdrückliche schriftliche Genehmigung des/der Ersteller(s) wurde eingeholt.

Änderungen oder Modifikationen der Szenerie oder Teile davon im privaten Nutzungsbereich sind gestattet. Es ist allerdings nicht gestattet, derart veränderte Versionen ohne ausdrücklich schriftliche Genehmigung des/der Ersteller(s) zu verbreiten.

Im übrigen gelten die einschlägigen urheberrechtlichen Bestimmungen.

Der/die Ersteller übernehmen keine Gewähr für irgendwelche Funktionen oder für eventuelle Schäden an Hard- und/oder Software durch diese Szenerie. Der/die Ersteller stehen unter <http://forum.aerosoft.com/index.php?forum/621-freeware/> für Fragen zu dieser Szenerie zur Verfügung, können aber keine Gewähr für die Funktion auf allen Systemen geben.

Viel Spass beim Landen und Starten in Zams

oe3gsu, Gerhard

